
RATP

[Imprimer](#)

La RATP : présentation générale



En Ile-de-France, la RATP exploite, entretient, modernise et développe l'un des réseaux les plus denses au monde. Avec plus de 3 milliards de voyages par an en Île-de-France, la RATP exploite :

- 14 lignes de métro dont 2 à conduite entièrement automatique ;
- 2 lignes de RER ;
- 7 lignes de tramway ;
- plus de 350 lignes de bus ;
- une navette automatique reliant l'aéroport de Paris Orly à la capitale (Orlyval).

Ce réseau collectif est l'un des plus denses au monde : il est au service de 11 millions d'habitants concentrés sur un territoire de 12 000 km².

Le groupe RATP est un acteur clé de la construction du Grand Paris Express. Ce programme ambitieux conduit par la Société du Grand Paris s'inscrit dans un projet global, le Nouveau Grand Paris, qui inclut le développement et la modernisation du réseau existant.

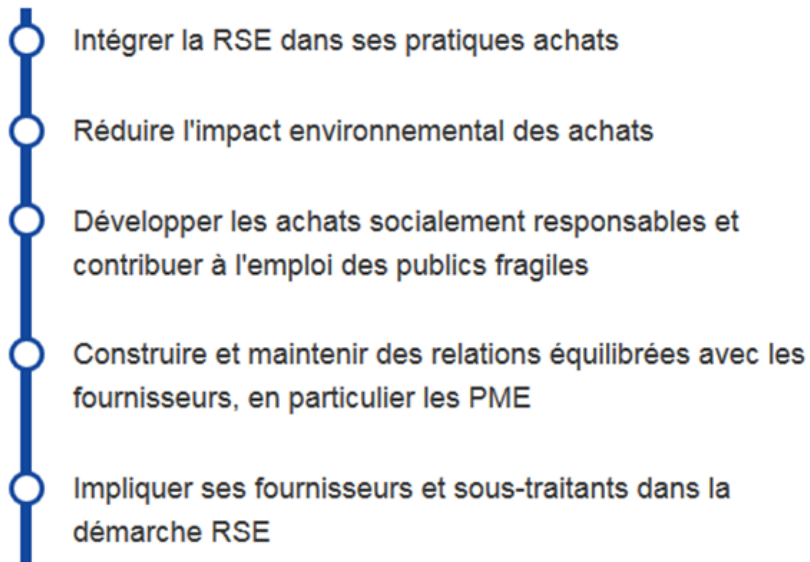


Les achats à la RATP



Établissement Public à caractère Industriel et Commercial (EPIC), la RATP se conforme à la Directive 2014/25/UE du Parlement européen portant sur la coordination des procédures de passation des marchés dans le secteur des transports.

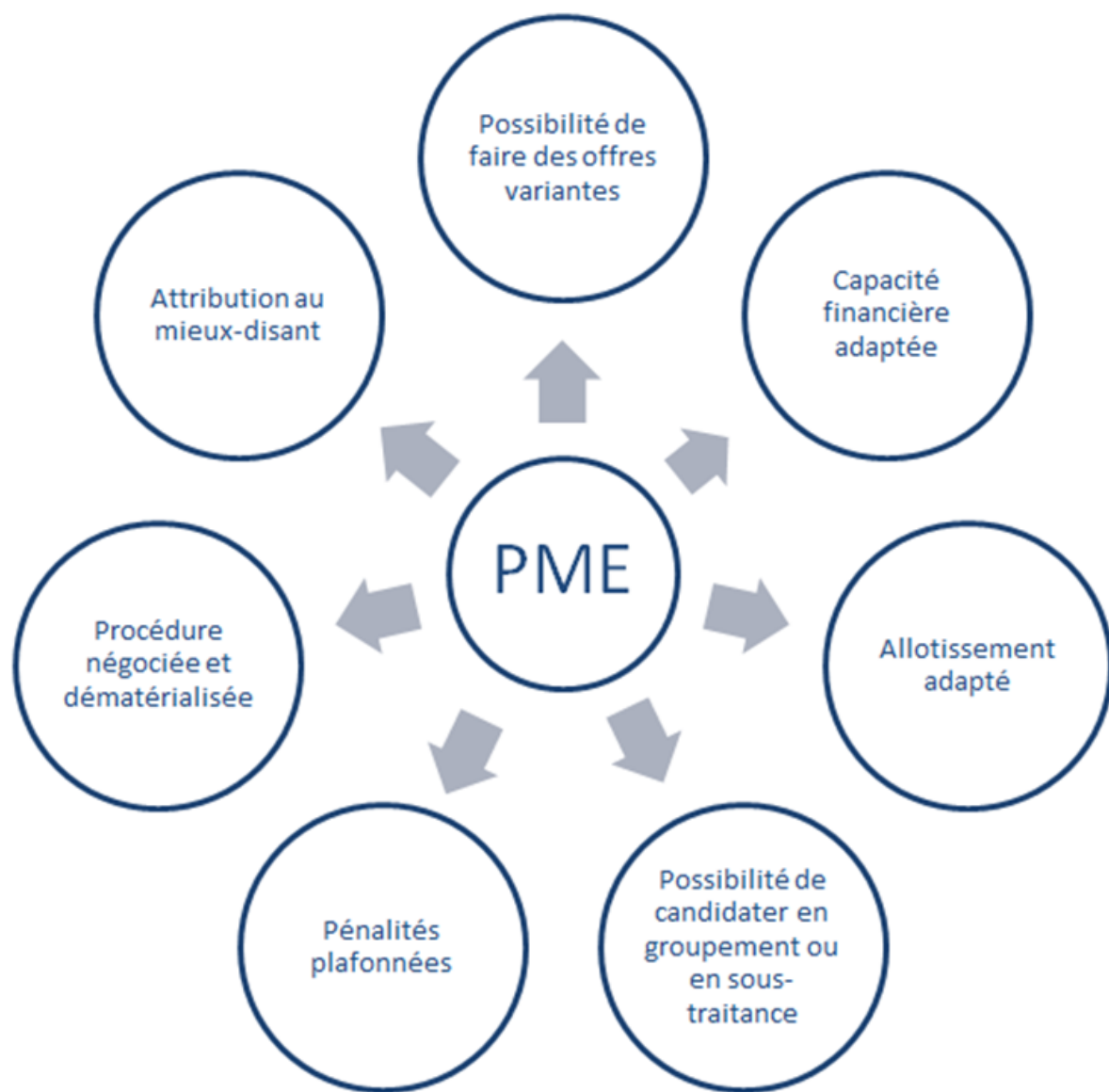
Dès 2012, la fonction achats de la RATP s'est dotée d'une politique achats responsables pour répondre aux grands enjeux de demain et contribuer à la performance globale de l'entreprise. La politique achats responsables de la RATP s'articule autour des axes suivants :



> [En savoir plus sur les achats responsables à la RATP](#)

La place des PME

Les PME représentent presque 70% des fournisseurs de la RATP. Au titre de ses engagements institutionnels et résultant d'une politique volontariste tournée vers les PME, la RATP actionne des leviers « orientés » PME tels que :



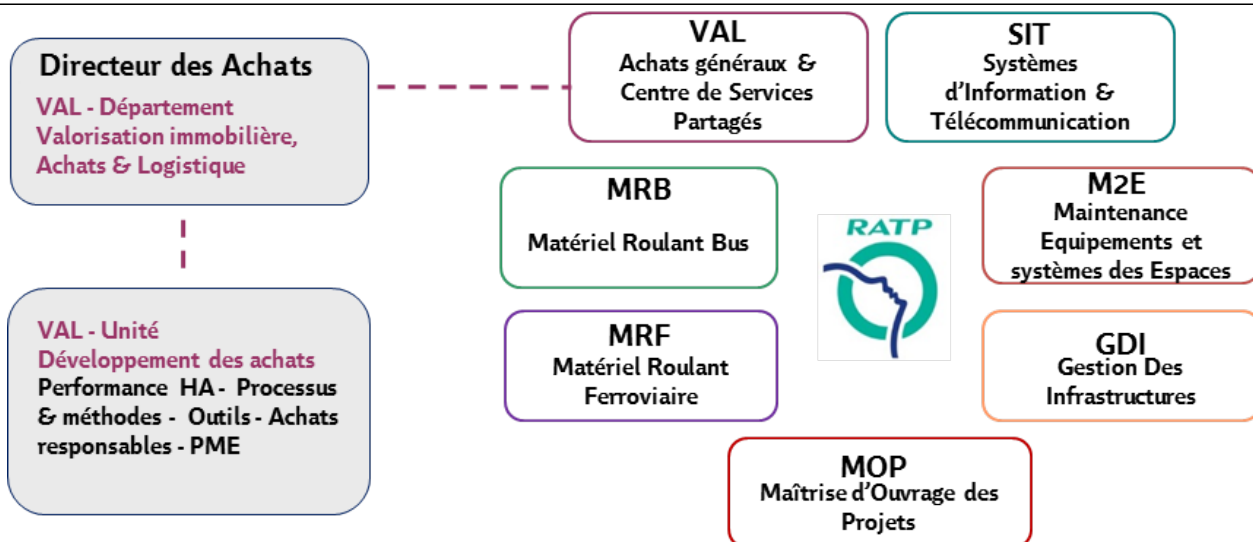
Face aux enjeux du Grand Paris, la RATP a signé en octobre 2015 [la Charte RSE du Grand Paris](#) où elle réaffirme son engagement à faciliter l'accès des PME aux futurs marchés du Grand Paris.

Elle est également signataire de la [Charte Relation Fournisseurs responsables](#) (2010) et de la Charte des PME innovantes (2012). La RATP est aussi membre fondateur de l'association [Pacte PME](#).

[En savoir plus sur les PME à la RATP](#)

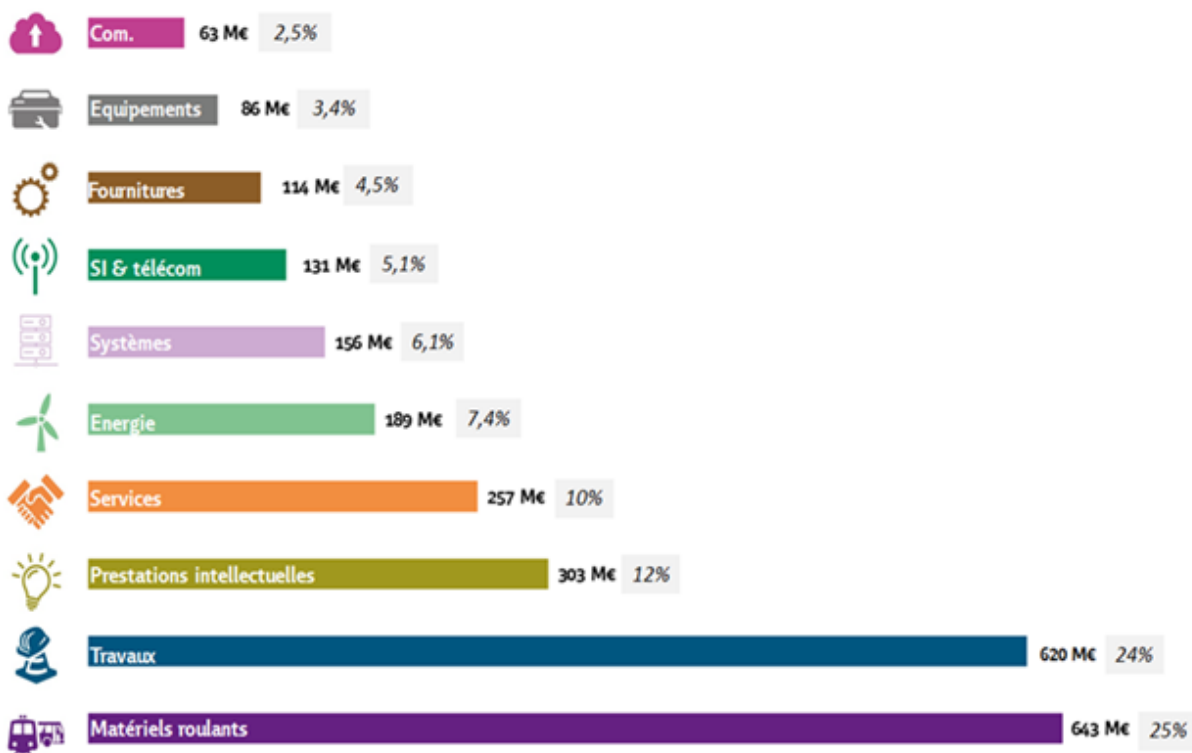
L'organisation des achats

La RATP a mis en place une organisation décentralisée de ses achats autour de 7 départements techniques :



Qu'achète la RATP ?

En 2016, le montant des achats est de 2,5 Mds € (+ de 1100 marchés). Ils se répartissent en 10 familles d'achats :



Devenir fournisseur

A la RATP, les achats sont dématérialisés. La procédure négociée est privilégiée ainsi que l'attribution au mieux-disant. En terme d'achats et de passation de marché, la RATP est soumise à l'obligation de mettre en concurrence ses fournisseurs :



Pour ce faire, la RATP publie tous ses avis de marchés sur son [Portail Achats](#).

Pour travailler avec la RATP, les entreprises peuvent :

- [candidater aux avis de marchés](#) publiés sur le Portail Achats
- [se créer un compte](#) sur le Portail Achats afin de faire partie du vivier RATP
- [contacter directement l'acheteur](#) responsable de votre secteur d'activité

Pour en savoir plus, vous pouvez consulter la [rubrique dédiée aux fournisseurs](#) de la RATP sur [ratp.fr](#)

Les projets et les investissements liés au Grand Paris



La RATP gère un programme lourd d'investissements et intervient, en tant que maîtrise d'ouvrage de projets autour de 3 axes :

- Les projets d'infrastructures (2016 - 2017) ;
- La modernisation et la maintenance patrimoniale ;
- Les projets de la maîtrise d'ouvrage (2016 - 2019)

» **Retrouvez le détail des projets, avec le nombre de lot(s) concerné(s), les calendriers de mise en oeuvre ...** [\[télécharger ici\]](#)

Les AMI RATP

En amont des appels d'offres, la RATP souhaite mettre à disposition des PME compétentes, des AMI pour les travaux et projets qu'elle est amenée à conduire pour la réalisation du Grand Paris.

[CONSULTEZ LES AMI RATP](#)